

# BAKKERNE OG FLADERNE

To Kunstnerinder fortæller om det odsherredske Landskab som Motiv.

*Gudrun Trier er født paa Sekshøj i Højby Sogn. Begyndte at tegne hos Troels Trier, gik paa Kunstakademiet 1935—42, paa Malerskolen hos Sigurd Wandel og Kræsten Iversen, paa Billedhuggerskolen hos Utzon Frank. Har udstillet paa »Unge Kunstneres Efteraarsudstilling« og paa Charlottenborgs Foraarsudstilling. Maleri- og Skulpturudstilling i Nykøbing.*

Vejen fra Holbæk til Højby er jeg kommet mange, mange Gange. Det er den dejligste Vej, jeg kender, og jeg bliver aldrig træt af den, for Landskabet er saa stærkt.

Allerede ved Hagested kender man Odsherred: De fjerne Bakker blaaner som Bjerge.

Set fra Højby er det Kammen ved Høve og Ordrup mod Syd, set fra Hagested er det Vejrhøj og »Bjergene« mod Nord-Vest, der blaaner. Lammefjorden giver Afstand. Over det inderste af den og over Audebodæmningen rejser Bakkerne ved Gundestrup sig voldsomt. Her begynder Odsherred.

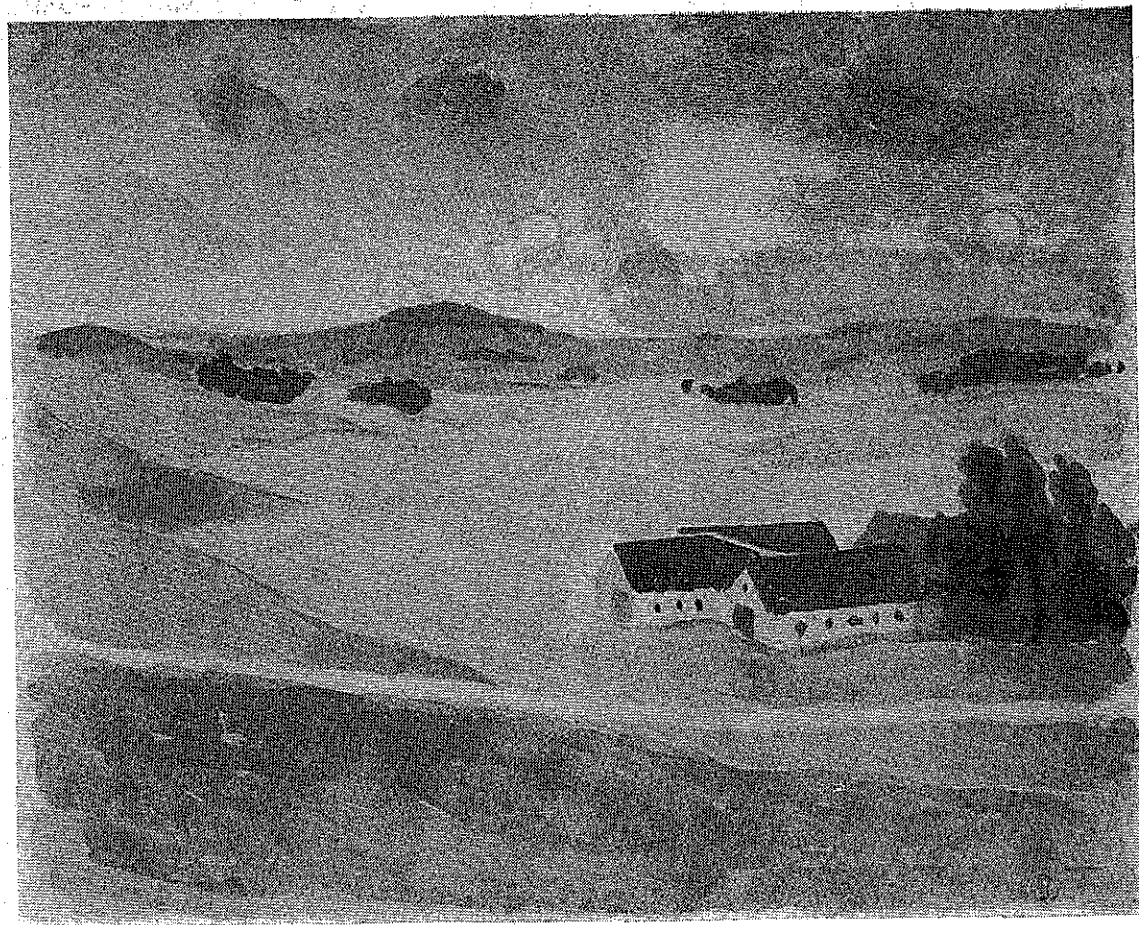
De store Bakkedrag tegner sig mod Himlen, og det er vidunderligt at følge deres klare Linier med Øjet.

De snor sig op gennem hele Odsherred, og de lægger sig beskyttende om Lammefjorden og Siddingefjorden og om Sejerøbugten med Lyngens store Flader.

Det er netop Spændingen mellem Fladerne og de store Bakker, der giver Odsherred dets særlige Karakter. Der er en stadig Vekselvirkning mellem det lave og det høje. Man kan slet ikke tænke paa det ene uden straks at føje det andet til. Bakkerne husker man maaske først. Men de vilde ikke have saa stor Kraft, hvis ikke Fladen laa der og understregede deres Størrelse og stærke Rytme — og samlede dem i harmoniske Kæder.

Bakkerne er Kraft. Fladen Hvile. Tilsammen giver de det strenge, dejlige Landskab, som er Odsherred.

*Gudrun Trier.*



Akvarel af  
Gudrun Trier:  
Udsigt fra »Sekshøj«  
mod »Syvhøjene«.

Oliemaleri af  
Karen Trier Frederiksen.  
Udsigt fra Sommerhuset  
ved Sejerøbugten.



*Karen Trier Frederiksen var Elev paa Kunstakademiet 1922—27, studerede hos Pedro Araujo i Paris i 1923 og i Maison Watteau i 1927 og har rejst bl. a. i Italien. Har regelmæssigt udstillet paa Charlottenborg og har haft private Udstillinger. Hendes Portræt af Opfinderen Vald. Poulsen hænger i Polyteknisk Lærestalts Rektorværelse.*

Når man som Maler første Gang skal besøge en ny Egn, er man altid spændt paa, hvilke Motiver man vil kunne finde der. Jeg kom ikke med store Forventninger til Odsherred, for jeg kendte kun Egnen fra Postkort, som jo paa en mærkelig Maade gør de store Linjer smaa og Udsigten fra høje Bakker ganske flad; men jeg blev glædelig overrasket, for Landskabet mindede paa mange Maader om Jylland og var forskelligt fra, hvad jeg ellers havde set og malet paa Sjælland. Jeg kom til at bo lige ud til Sejerøbugt og havde altsaa mod Vest Klitterne med Hjelme og Marehalm, den lyse Sandstrand og Havet, som i skiftende Vejrlig og Belysninger altid er nyt og overraskende og fristende at male — enten blegblaat og ingrønt i klart Sollys — eller mod Aften perlemorsagtigt skinnende — eller i Uvejr sorteblaat og violet bag lyse Klitter og under mørke, tunge Skyer.

Mod Øst og Nord saa jeg Aasen med skraanende Bakker ned mod Havet; det store Højdedrag strækker sig fra Højby inde i Landet, over Stenstrup og Lumsaas med Møllen øverst oppe og fortsættes i Sjællands Odde med den højtbeliggende Vej, hvorfra man mange Steder har Udsigt baade over Kattegat og Store Bælt.

Billedet her gengiver min Udsigt mod Syd — til andre Sommerhuse paa den flade, sandede Jord, lidt mørke Graner i Plantagen og en af Bakkerne, en Udløber fra Aasen; den er dyrket, og Plovfurerne har maattet følge Bakkens Runding.

Nogle holder af at male inde i en Skov, og andre finder gode Motiver paa Villaveje eller idylliske Landsbygader; det har jeg aldrig kunnet; jeg elsker Landskaber med frit Udsyn og store Linjer. Derfor har jeg været saa glad for at male ved Lumsaas, hvor jeg kan faa Havet med fjerne Kyster — Asnæs eller Sjællands Odde — og store Bakkelinjer som centrale Led i Maleriets Komposition.

Det har jo mest været om Sommeren, jeg har malet ved Sejerøbugt; men naar jeg af og til har været deroppe om Efteraaret og set de helt andre Farver over Landskabet, har jeg ønsket, at jeg kunde blive der og opleve hele Aarets skiftende Farvepragt og vekslende Belysninger — og faa Lejlighed til at digte og komponere over Landskaberne, saa der kunde komme nogle rigtig gode Billeder ud af det.

Karen Trier Frederiksen.